

VISIÓN CLARA, ACCIONES RÁPIDAS: AUMENTA TU
PRODUCTIVIDAD CON DASHBOARDS



Qué es un dashboard.

Aprende a crear uno desde cero.



01.

¿QUÉ ES UN DASHBOARD?

02.

CARACTERÍSTICAS DE UN DASHBOARD

CÓMO ES UN DASHBOARD

03.

EJEMPLOS DE UN DASHBOARD

DESCUBRE DASHBOARDS DE NEGOCIO DE
DISTINTOS SECTORES Y PLANTEADOS CON
OBJETIVOS DIFERENTES

ÍNDICE

QUÉ ES UN DASHBOARD

Un **dashboard de negocio** o cuadro de mandos es como una brújula.

Una herramienta de **visualización de datos** con la que las empresas monitorizan su información. En un solo vistazo, tienen los datos más relevantes a su alcance, para tomar decisiones de forma ágil y eficiente.

Un dashboard ofrece una visión 360 del rendimiento general de una compañía, siendo un gran aliado para la definición estratégica y seguimiento de los objetivos.

PARA EMPEZAR

Para **crear un dashboard desde cero** debemos considerar algunos elementos esenciales que aseguren su efectividad y utilidad:



KPIs Relevantes: selecciona aquellos que consideres que están alineados con los objetivos estratégicos de tu negocio.



Gráficos y elementos visuales: la visualización es clave para disponer de la información de forma clara y atractiva. Utiliza una variedad de gráficos y elementos visuales como líneas pastel, barras o mapas para presentar los datos de forma atractiva.



Información en tiempo real: Asegúrate de que tu dashboard tenga la capacidad de mostrar los datos en tiempo real o near real-time. Disponer de información actualizada permite anticiparse a posibles problemas, reaccionar rápidamente y aprovechar oportunidades.



PASOS PARA- RA CREAR- UN DASHBOARD

PASOS PARA CRAER UN **DASHBOARD**

01. Definición de objetivos

Antes de empezar a diseñar tu dashboard, párate y piensa qué es lo que quieres conseguir con él . Establece qué información es crítica para tu negocio y cuál no.



02. Selección del software de business intelligence

Una vez tengas claro qué información quieres visualizar, es hora de elegir qué herramienta de Business Intelligence es más adecuada para tu dashboard. Algunas a tener en cuenta son Tableau, Google Data Studio o **Zeus**. Evalúa sus funcionalidades y elige la que tenga mayor facilidad de uso y cumpla con tus necesidades específicas.



03. Selección de KPIs

No vale con poner la mayor cantidad de KPI que se nos ocurran. El hecho de tener más información en el dashboard no implica que tengamos mayor control. Debemos elegir las métricas que sean medibles y relevantes, es decir, las que mejor reflejen nuestro rendimiento empresarial y que nos ayuden a conseguir nuestro objetivo.

04. Diseño y storytelling con Data

Diseña tu dashboard de manera que la información se presente de forma clara y coherente. Utiliza tácticas de storytelling para crear narrativas visuales que den contexto a los datos y comuniquen los insights de la manera más efectiva posible.

CARACTERÍSTICAS DE UN DASHBOARD

Analizar y extraer conclusiones puede hacernos perder mucho tiempo. Y no debería de ser así. En este sentido, el dashboard nos brinda eficiencia y potencia nuestra capacidad analítica, optimizando procesos y tomando decisiones con mayor precisión.

Estas son algunas de las características principales que debes conocer sobre los dashboards:



Visualización de datos sencilla e intuitiva.

Comprende rápidamente la información presentada. Identifica tendencias y patrones importantes.



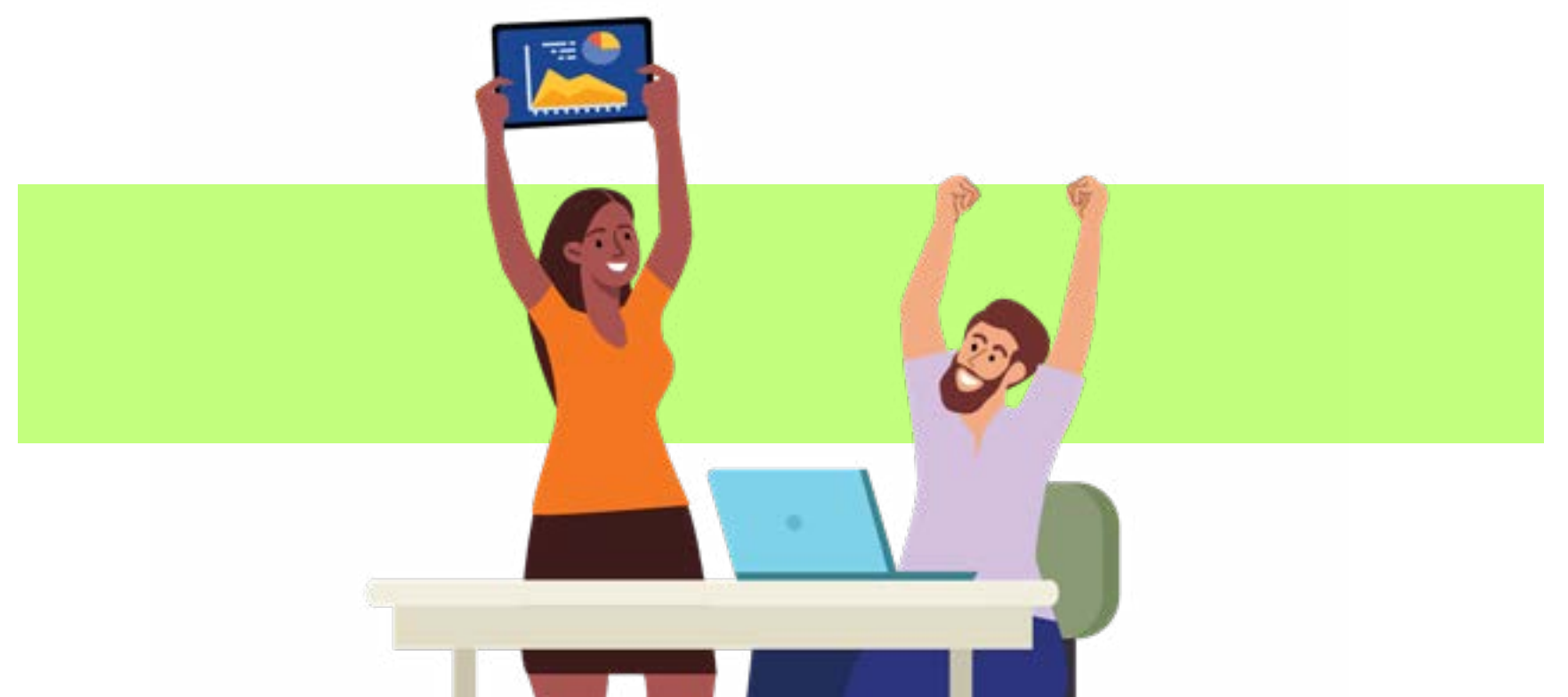
Monitorización de la información in real time.

Toma decisiones rápidas y oportunas basadas en datos precisos y actualizados. Da una respuesta ágil a cualquier cambio o eventualidad.



Multidispositivo.

Accede al dato en cualquier momento y desde cualquier lugar. El dashboard proporciona un análisis flexible y accesible, sin importar dónde te encuentres.



Interactividad y funcionalidad.

Integra a los equipos en el análisis de datos, permitiendo una exploración más profunda y colaborativa. Los filtros y opciones de personalización hacen que el dato sea más útil.

CONSEJOS PARA UN BUEN DASHBOARD

Dashboards existen muchos, pero si queremos que sean efectivos, ahí van algunos consejos que nos pueden ayudar a configurar el mejor cuadro de mandos posible:

SER USER-FRIENDLY

Al diseñar un dashboard, debemos mostrar los contenidos de manera intuitiva. Factores como el color o qué tipo de gráficos utilizamos son claves para diseñar cuadros de mandos dinámicos y que faciliten su lectura y comprensión.

INTERACTIVO Y ANALÍTICO

Integrar filtros y segmentaciones mantiene al equipo más conectado y permite descubrir insights valiosos que de otra forma habrían pasado desapercibidos.

PERSONALIZADO

Hay que tener en cuenta a qué sector nos queremos dirigir para elegir los KPIs correctos. Para seleccionar estas métricas, es fundamental hacer un análisis exhaustivo de las necesidades y objetivos de cada área de la empresa.

SISTEMA DE ALERTAS

Notificar a los usuarios sobre ciertos objetivos o situaciones críticas en tiempo real. Permitiendo identificar y abordar rápidamente los problemas antes de convertirse en crisis.

MARKE- TING

SOCIAL MEDIA COMMAND CENTER TELEFÓNICA



La empresa española líder en telecomunicaciones apostó por consumir los principales KPIs de su departamento de comunicación desde cualquier dispositivo: videowall, pc y móvil.

Pains

- Organización dispersa entre distintas fuentes de datos.
- Pérdida de tiempo al buscar la información en informes.

Soluciones

- Creación de un Social Command Center para monitorizar toda la actividad digital.
- Sistema de alertas por temáticas y notificaciones push para reducir los tiempos de reacción.

[VER EL CASE STUDY COMPLETO](#)

SOCIAL MEDIA COMMAND CENTER TELEFÓNICA



ALERTAS EN TIEMPO
REAL PARA UNA TOMA DE
DECISIONES ÁGIL Y EFICAZ



HOSTELE- RÍA

VIDEOWALL LA MAFIA SE SIENTA A LA MESA



Un proyecto que ha supuesto un cambio cultural en la gestión de los datos de esta cadena de franquicias de restauración. Contando con una herramienta desktop y móvil para supervisar su negocio, su equipo y objetivos.

Pains

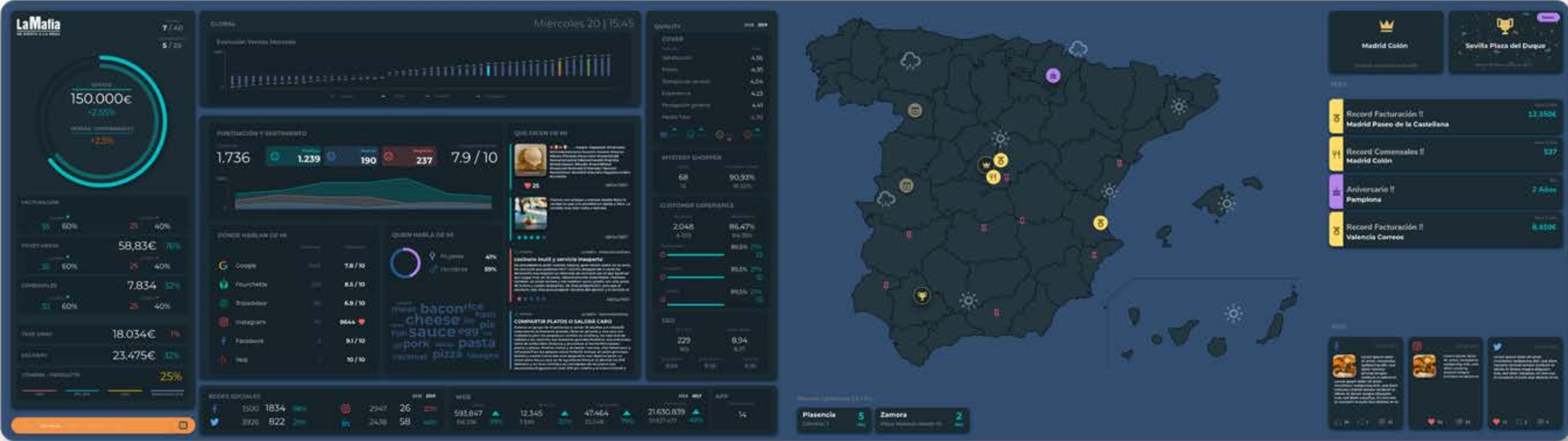
- Falta de control real-time sobre la actividad de todos sus negocios, tanto el propio como el del franquiciado.
- Controlar la reputación online de sus establecimientos.

Soluciones

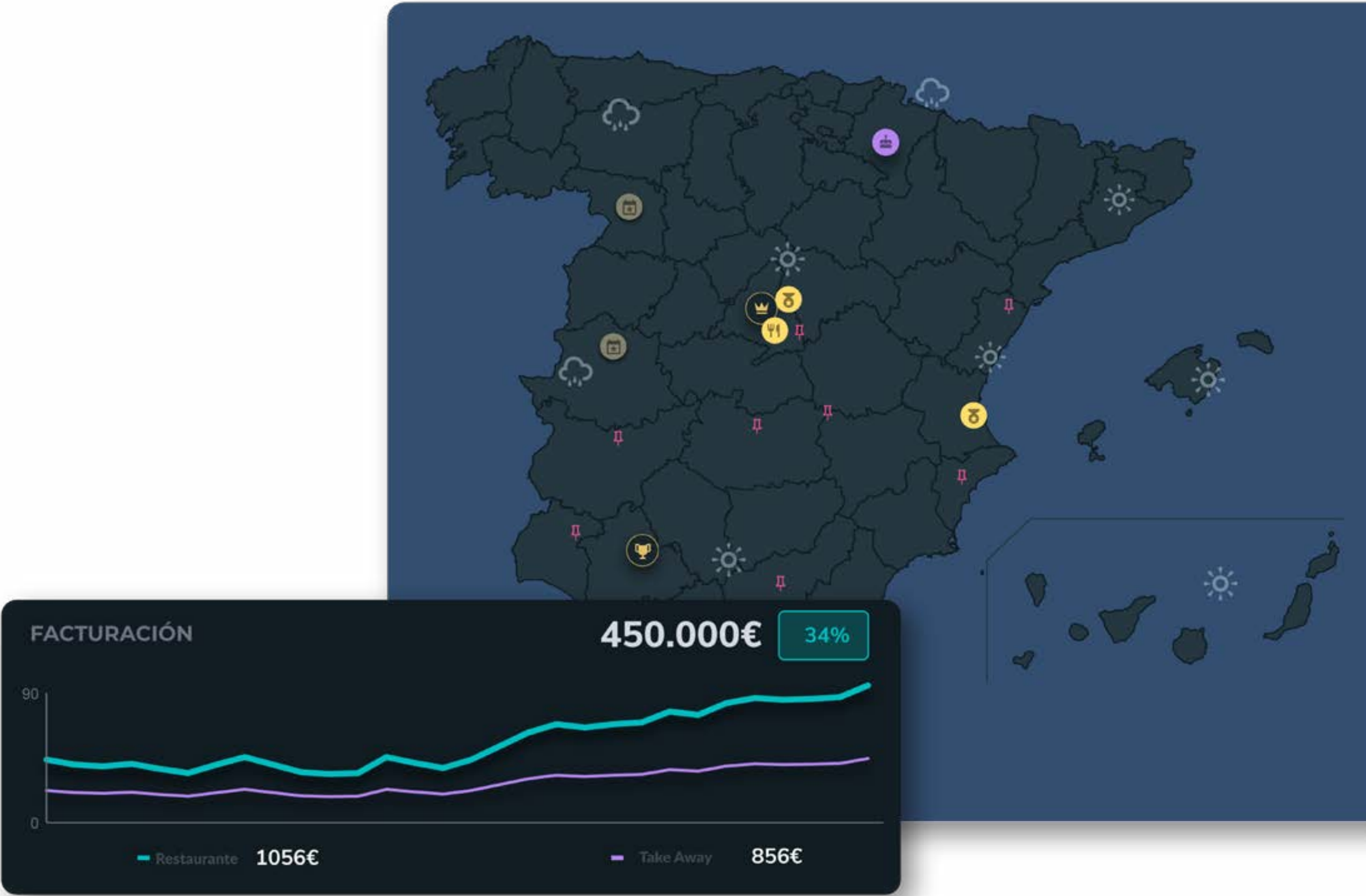
- Visión global de cada una de las franquicias con indicadores clave.
- Gamificación de los objetivos de venta de la compañía.

[VER EL CASE STUDY COMPLETO](#)

VIDEOWALL LA MAFIA SE SIENTA A LA MESA



EL SECRETO DETRÁS DE
LA EFICIENCIA OPERATIVA



LOGÍSTICA

CONTROL TOWER **BALEARIA**

BALEARIA

Con el objetivo de generar un canal de comunicación entre las diferentes tecnologías que se traslade al usuario final nace el Proyecto Beyond Sea.

Pains

- Necesidad de medir desviaciones y falta de planificación en las acciones de control.
- Falta de adherencia entre los procesos internos y la realidad operativa de la empresa.

Soluciones

- Creación de paneles informativos diseñados para mejorar la toma de decisiones de capitanes y jefes de máquinas.
- Sistema de detección de anomalías junto a distintos kpis.

[VER EL CASE STUDY COMPLETO](#)

CONTROL TOWER BALEARIA

BALEARIA



EL CONTROL DE TU
FLOTA EN UN SOLO CLIC



FINANCIE- RO

DASHBOARD FINANCIERO-COMERCIAL **FERROS LA POBLA**



Este proyecto les permite analizar en cualquier periodo de tiempo cuál es la situación de numeroso datos financieros para ver si se está cumpliendo el objetivo empresarial principal.

Pains

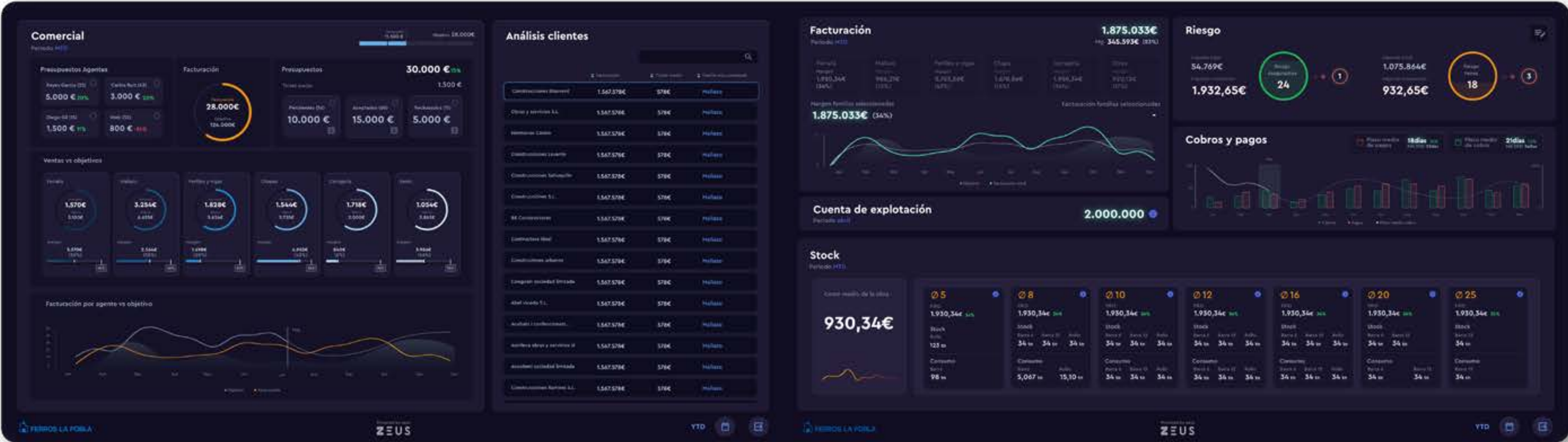
- Pérdida de tiempo cuando se necesitaba un dato en específico para tomar una decisión.
- Necesidad de actualizar el mecanismo de análisis de los datos financieros y comerciales.

Soluciones

- Disponer de las métricas de ventas y márgenes en todo momento para tener una mayor capacidad de reacción ante distintos problemas.
- Creación de paneles que permitan comparar la información agregada con los datos del objetivo a perseguir.

[VER EL CASE STUDY COMPLETO](#)

DASHBOARD FINANCIERO-COMERCIAL FERROS LA POBLA



UNA NUEVA FORMA DE
MEDIR TUS FINANZAS



PEOPLE+DATA- TACHANGE- THEWORLD



ESCANEA EL QR PARA DESCUBIRR MÁS O VISÍTANOS EN [ZEUS.VISION](https://zeus.vision)